

## SCHEDA DI ISCRIZIONE

Corso Boni-Dondi - 14 - 15 Ottobre 2016

Compilare in STAMPATELLO e in tutte le sue parti e inviare:

- via FAX al numero 010 5370882 • via MAIL ad: fax@e20srl.com
- per POSTA, in busta chiusa a e20 Srl - Via A. Cecchi, 4/7 scala B - 16129 Genova
- via WEB Iscrizioni on-line tramite il sito [www.e20srl.com](http://www.e20srl.com)

Le iscrizioni saranno ritenute valide solo se accompagnate dalla quota di iscrizione o dalla fotocopia del bonifico.

NOME		COGNOME	
SESSO	DATA DI NASCITA (GG/MM/AA)	PROVINCIA DI NASCITA	COMUNE DI NASCITA
COMUNE DI RESIDENZA	PROVINCIA DI RESIDENZA	NAZIONE DI RESIDENZA	
INDIRIZZO DI RESIDENZA			N° CIV. DI RESIDENZA
CODICE FISCALE			
PARTITA IVA			
ISCRIZIONE ALL'ORDINE/ALBO DI			N°
DISCIPLINA	STATUS LAVORATIVO		
INTESTAZIONE STUDIO			
INDIRIZZO STUDIO			CAP
COMUNE STUDIO	PROVINCIA STUDIO	NAZIONE STUDIO	
TELEFONO STUDIO	CELLULARE		
E-MAIL STUDIO			
LOGIN - utilizzare possibilmente il vostro indirizzo e-mail Login e Password saranno le vostre credenziali di accesso al nostro data base		PASSWORD - max 8 caratteri	
<input type="checkbox"/> Autorizzo l'uso dei miei dati personali per la spedizione di pubblicazioni tecniche e l'invio di mailing ai sensi della legge 196/03 sul trattamento dei dati personali.			
DATA		FIRMA	

## INFORMAZIONI

Corso accreditato per 20 Odontoiatri

Quota di partecipazione

- SOCI ANDI € 200 + IVA (€ 244)  
 NON SOCI: € 300 + IVA (€ 366)

In caso di mancata partecipazione verrà effettuato un rimborso al netto dei diritti di Segreteria (50% della quota di iscrizione iva compresa) solo se la disdetta scritta sarà pervenuta alla Segreteria entro e non oltre una settimana dallo svolgimento dell'evento. Le iscrizioni saranno ritenute valide solo se accompagnate dalla quota di iscrizione o dalla fotocopia del bonifico.

### Segreteria organizzativa

e20 S.r.l. Via A. Cecchi, 4/7 scala B - 16129 Genova  
Tel. +39 010 5960362 - Fax +39 010 5370882  
Mail: info@e20srl.com - C.F. e P.I. 01236330997



### Modalità di pagamento

- assegno bancario NON TRASFERIBILE
- bonifico bancario sul C/C e20 S.r.l. Carispezia - Credit Agricole  
Agenzia 1- Genova IBAN: IT75B0603001486000046670093
- pagamento on-line con Carta di Credito tramite il sito [www.e20srl.com](http://www.e20srl.com)

### Sede congressuale

#### Hotel Al Mulino

Via Casale, 44, San Michele (AL)  
Telefono: 0131 362250  
uscire ad Alessandria SUD



PROGRAMMA  
CULTURALE  
2016

14 - 15  
OTTOBRE 2016  
HOTEL AL MULINO  
ALESSANDRIA

CON IL PATROCINIO DI



DOTT.  
FEDERICO BONI



ODT.  
LUCA DONDI

# I MODERNI MATERIALI E LE TECNOLOGIE DIGITALI IN PROTESI: ASPETTI CLINICI E DI LABORATORIO NEL PIANO DI TRATTAMENTO

*Non ho paura dei computer,  
ma della loro eventuale mancanza*  
(Isaac Asimov)





## CURRICULUM VITAE DOTT. FEDERICO BONI

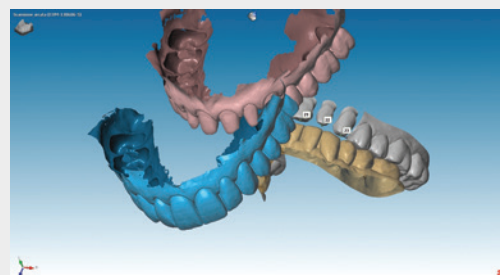
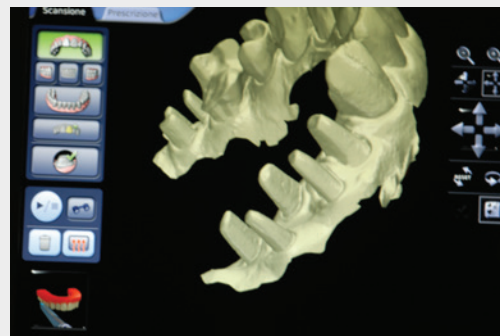
Laureato con lode in Odontoiatria e Protesi Dentaria presso l'Università Alma Mater Studiorum di Bologna nel 1990. Componente della Commissione dell'Albo degli Odontoiatri dell'ordine dei Medici e degli Odontoiatri di Bologna 2003-2005 Componente Odontoiatra del Consiglio Direttivo dell'Ordine dei Medici e degli Odontoiatri di Bologna 2003-2005. Presidente ANDI (Associazione Nazionale Dentisti Italiani) sezione di Bologna 2010-2014. Socio Attivo dell'Accademia Italiana di Endodonzia. Socio attivo dell'Accademia Italiana di Odontoiatria Protesica. Relatore a Corsi e Congressi nazionali ed internazionali in tema di terapie, implantari e protesiche con applicazione di nuovi materiali e nuove tecnologie per la riabilitazione funzionale ed estetica. Svolge la libera professione esclusivamente nel proprio studio di Bologna.

## CURRICULUM VITAE ODT. LUCA DONDI

Nato a Bologna nel 1962 dove si diploma ed inizia la professione nel 1980. Diventa titolare di laboratorio nel 1984 ed inizia ad approfondire gli aspetti funzionali della metal-ceramica. Partecipa a vari corsi di gnatologia con alcuni tra i più illustri esponenti del panorama internazionale. Dal 1990 al 1994 frequenta i corsi biennali di protesi fissa del Dott. Gianfranco Di Febo e del Sig. Roberto Bonfiglioli. Nello stesso periodo frequenta corsi pratici con il Sig. Willi Geller, F.lli Magne, Giancarlo Garotti, Alvin Shoenerberg. Nel 1990 diventa relatore dell'Associazione Nazionale Titolari di Laboratorio Odontotecnico (ANTLO) e l'anno successivo entra a far parte dei Soci Attivi dell'Accademia Italiana di Odontoiatria Protesica (AIOP). Dal 1992 tiene conferenze e svolge corsi nell'ambito dei più importanti Congressi ANTLO, AIOP e AMICI DI BRUGG, e pubblica svariati articoli su riviste nazionali ed internazionali. Dal 2001 al 2003 ricopre la carica di Presidente della Sezione Odontotecnica dell'AIOP. Dal 2001 al 2006 fa parte della commissione accettazione Soci Attivi dell'AIOP. Dal 2012 fa parte della comunità scientifica della Dental XP in qualità di xpert.

## ABSTRACT

L'obiettivo del corso è di portare a conoscenza il medico e l'odontotecnico delle potenzialità (raccolta dati - previsualizzazione - progetto - ottenimento della precisione, raggiungimento dello standard estetico, riduzione tempi di lavoro, maggiori confort per il paziente e controllo dei costi) che presentano le moderne tecnologie CAD-CAM applicate all'odontoiatria moderna.



### VENERDI 14 OTTOBRE 2016

08.45 Registrazione partecipanti

09.30 - 18.00

- Il flusso digitale clinico-tecnico in protesi fissa
- Evoluzione dei materiali protesici nell'era digitale
- Il mercato degli scanner intraorali
- Tecnologie di acquisizione degli scanner intraorali
- Scanner ed elaborazione di file STL e file criptati
- Utilizzo della polvere nelle scansioni intraorali

11.30 Coffee break

- Il significato dell'accuratezza locale degli scanner intraorali
- Il significato dell'accuratezza globale degli scanner intraorali
- Il significato della precisione degli scanner intraorali

13.00 -14.00 Lunch

### SABATO 15 OTTOBRE 2016

09.00 - 15.30

- La scansione dei casi protesici a supporto dentale  
*Nuovi concetti di preparazione dentale*  
*Nuovi concetti di condizionamento tissutale*  
*Protocolli di scansione*
- La scansione dei casi protesici a supporto implantare  
*Scanbody e librerie implantari*  
*Protocolli di scansione*

11.00 Coffee break

- La scansione dei casi complessi  
*Protocolli di scansione*
- L'utilizzo di scansioni multiple (MADD) e le informazioni per la realizzazione del dispositivo protesico  
*La gestione dei provvisori*  
*Il matching dei file e le tecniche di acquisizione*
- Le prove e la finalizzazione dei restauri protesici
- La relazione tempo/denaro/qualità: l'utilizzo del flusso digitale per il risparmio di risorse nel rispetto della qualità.
- Compilazione ECM

